

LEGENDA

COMO E NIVEL EM METRO

CONVENÇÕES

- ALVENARIA DE TIPOLOS
- REVESTIMENTO
- ESPAÇO 02 22,04m² ÁREA
- PAREDE A DEMOLIR
- A CONSTRUIR (parede gesso acartonado, alvenaria interna dupla, cobertura policarbonato, rampa com piso de mármore)

Obs.: TODOS OS PISOS EM MADEIRA E LADRILHO HIDRÁULICO SERÃO PROTEGIDOS COM CHAPA DE MADEIRA COMPENSADA E PLÁSTICOLIA.

RESERVADO PARA ABREVIATURAS



PROGRAMA DE RECUPERAÇÃO DO MUSEU DA BARONESA

Prefeitura Municipal de Pelotas

Av. Domingos de Almeida, 1490

Planta a demolir e a construir



Programa de Recuperação do Patrimônio Histórico e Cultural

Projeto realizado a partir do projeto da Secult, elaborado em 2007.

Arq. Fabão Damil Mendes Carreiro

CAU A27398-6

Arq. Laura Zambreno - CAU A25007-4

Arq. Xana Porto - CAU A151919-0

Eng. Gabriela Frattini - CREA 55381

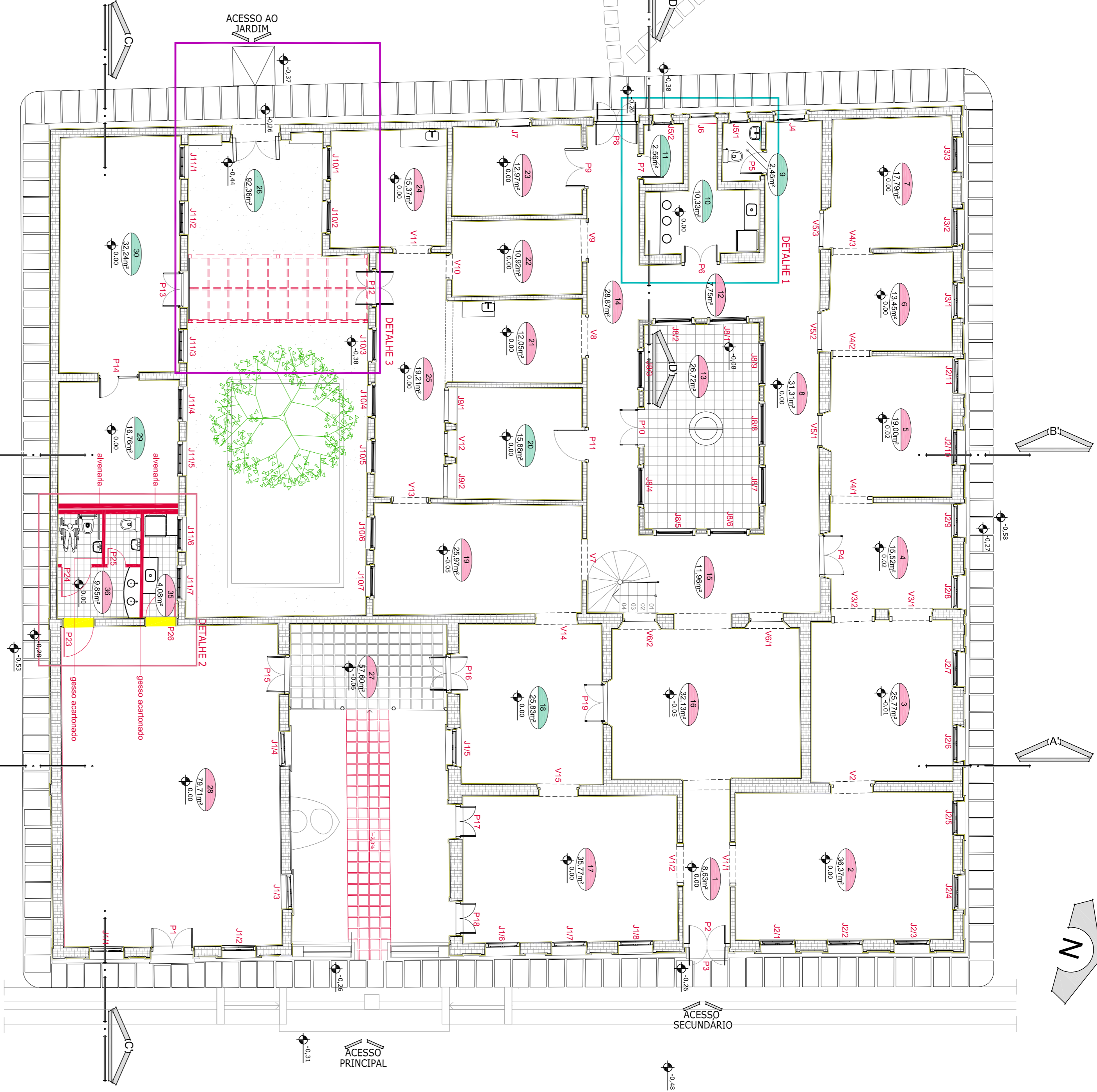
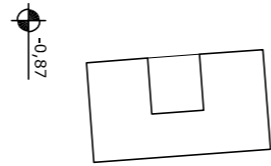
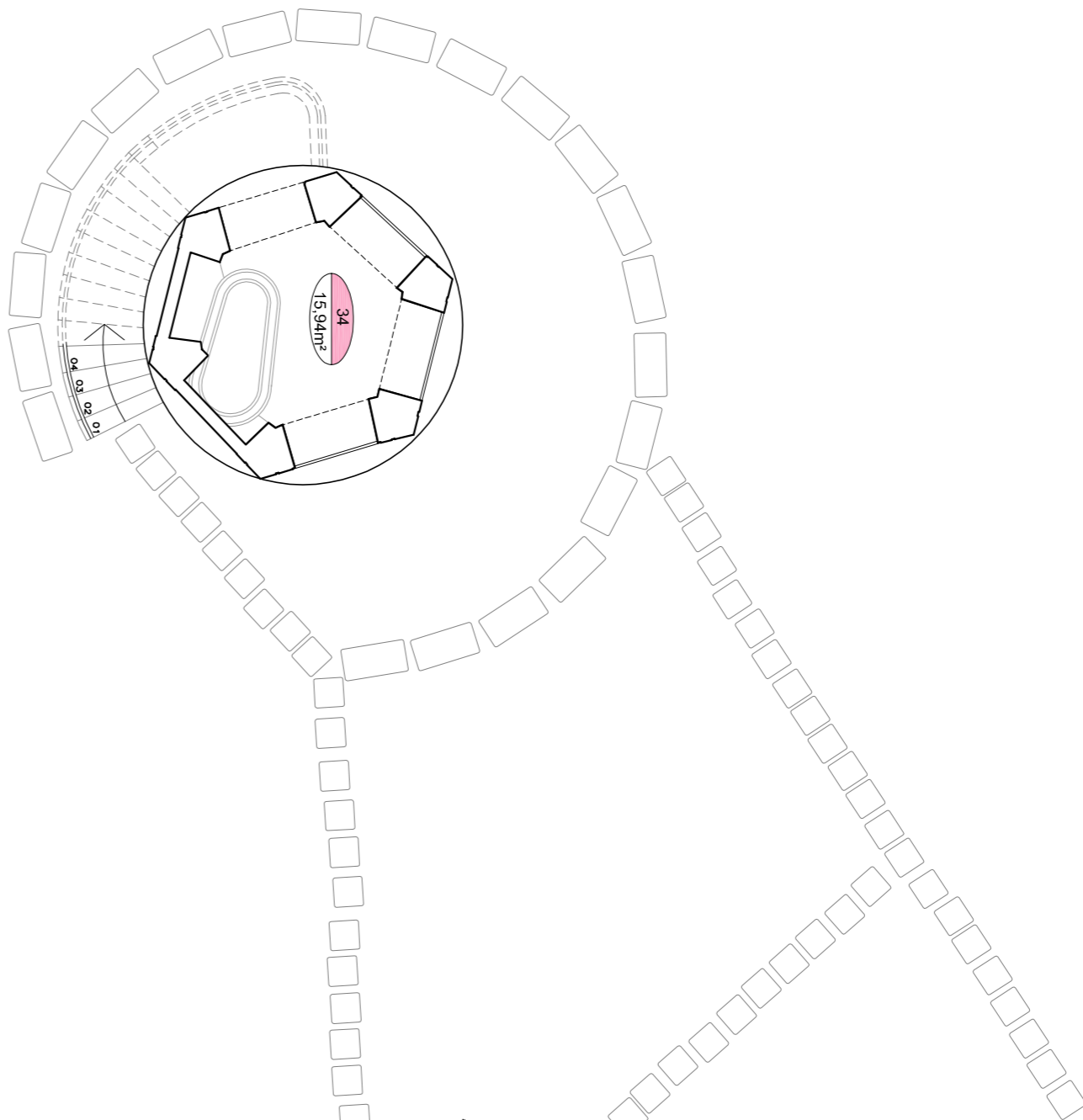
Projeto Arquitetônico

Indicado

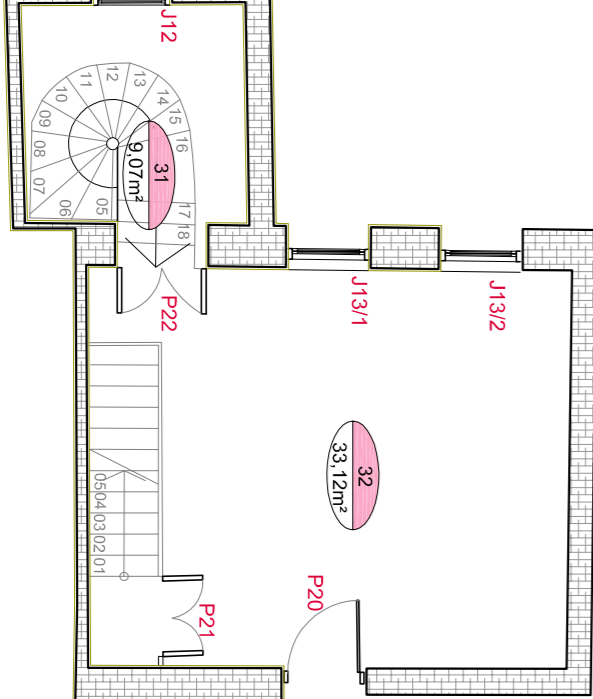
902,11m²

06

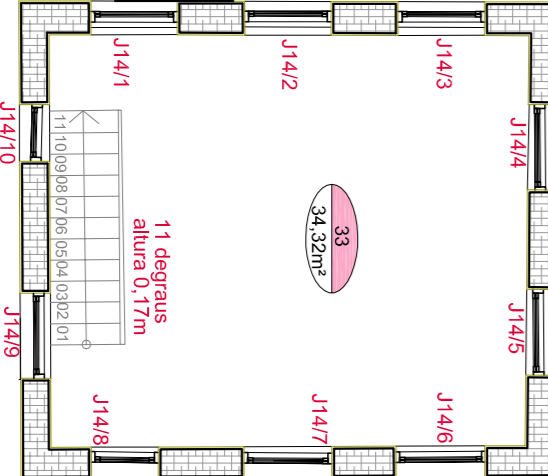
A14



PLANTA BAIXA - PAVIMENTO TÉRREO
Área 802,81 m²
Escala 1:100



PLANTA BAIXA - 2º PAVIMENTO
Área 54,47m²
Escala 1:100



PLANTA BAIXA - 3º PAVIMENTO
Área 44,83m²
Escala 1:100

PORTAS				JANELAS				VÃOS			
PORTA	DIMENS. (m)	SALA	PAV.	JANELA	DIMENS. (m)	SALA	PAV.	VÃO	DIMENS. (m)	SALA	PAV.
P1	1,44x2,57	01	Térreo	J1	1,17x2,50	02	Térreo	V1	1,35x2,55	02	Térreo
P2	1,44x2,57	01	Térreo	J1	1,17x2,50	02	Térreo	V2	1,35x2,55	02	Térreo
P3	1,44x2,57	01	Térreo	J1	1,17x2,50	02	Térreo	V3	1,35x2,55	02	Térreo
P4	1,44x2,57	01	Térreo	J1	1,17x2,50	02	Térreo	V4	1,35x2,55	02	Térreo
P5	0,89x2,54	09	Térreo	J2	6-7	03	Térreo	V4-2	1,35x2,45	05	Térreo
P6	1,39x2,54	10	Térreo	J2	8-9	04	Térreo	V4-3	1,39x2,45	06	Térreo
P7	1,44x2,57	01	Térreo	J1	1,17x2,50	02	Térreo	V4-4	1,35x2,45	06	Térreo
P8	1,44x2,57	01	Térreo	J1	1,17x2,50	02	Térreo	V4-5	1,35x2,45	06	Térreo
P9	1,42x2,43	23	Térreo	J3	2-3	07	Térreo	V7	1,35x2,36	19	Térreo
P10	1,42x2,43	23	Térreo	J3	2-3	07	Térreo	V7	1,35x2,36	19	Térreo
P11	1,34x2,41	20	Térreo	J5	1	10	Térreo	V9	1,46x2,45	22	Térreo
P12	1,27x2,50	25	Térreo	J5	2	11	Térreo	V10	0,98x2,55	22	Térreo
P13	1,34x2,41	20	Térreo	J5	1	10	Térreo	V10	0,98x2,55	22	Térreo
P14	1,28x2,55	29	Térreo	J8	1-9	13	Térreo	V12	1,46x2,45	22	Térreo
P15	1,31x3,19	29	Térreo	J8	1-9	13	Térreo	V13	1,46x2,45	22	Térreo
P16	1,31x3,19	29	Térreo	J8	1-9	13	Térreo	V13	1,46x2,45	22	Térreo
P17	1,15x3,14	17	Térreo	J10	1-2	24	Térreo	V15	1,29x2,61	18	Térreo
P18	1,15x3,14	17	Térreo	J10	1-2	24	Térreo	V15	1,29x2,61	18	Térreo
P19	1,15x3,14	17	Térreo	J10	1-2	24	Térreo	V15	1,29x2,61	18	Térreo
P20	1,05x1,95	32	2º pav	J11	4-5	28	Térreo				
P21	1,05x1,95	32	2º pav	J11	4-5	28	Térreo				
P22	1,05x1,95	32	2º pav	J11	4-5	28	Térreo				
P23	0,90x2,40	36	Térreo	J12	1-2	31	Térreo				
P24	0,90x2,40	36	Térreo	J12	1-2	31	Térreo				
P25	0,89x1,80	38	Térreo	J14	1-10	33	3º pav				
P26	0,89x1,80	38	Térreo	J14	1-10	33	3º pav				
P27	0,89x1,80	38	Térreo	J14	1-10	33	3º pav				
P28	0,89x1,80	38	Térreo	J14	1-10	33	3º pav				